

对应高粘度材料

针筒充填机 SJ系列

FILLING MACHINE FOR HIGH VISCOSITY MATERIAL

自动定量充填高粘度、高精度、高效率的针筒充填机

NEW

SJ-1200

主要特点

- ✓ 采用独创的充填和控制方式
可以不混入气泡进行填充
- ✓ 通过充填自动化
大幅度提高作业效率
- ✓ 充填容器
最大可使用 $\phi 120 \times H120$ mm
- ✓ 自动充填的设定
最多99个设定频道
可保存各种充填数据
- ✓ 针筒
主要厂家的产品都可使用
(最大可对应55cc针筒)



SJ-1200 [自动型号]

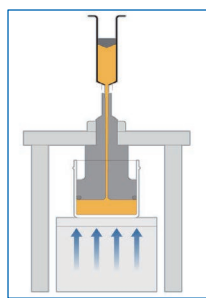
将kakuhunter使用的容器直接放置，

通过99个频道的自动充填的参数设定，可以充填各种各样的材料！

6个特点

- 1** 可根据充填粘度设定参数
- 2** 自动充填的设定最多有99个频道
已经预先设定各种针筒样品的参数(11个CH)
- 3** 各点胶机厂商的常规针筒产品都可以使用
(针筒: 10cc, 30cc, 55cc, 圆桶170cc)
- 4** 公转自转式搅拌脱泡设备的使用容器
(最大φ120mm),可直接放置于充填机内。
- 5** 充填容器最大可使用 φ120 x H120 mm
- 6** 充填后易于洗净作业

充填结构和特点



台面升降方式

充填方法采用『台面升降方式』

将装有已完成搅拌脱泡处理的材料的容器固定在台面上,通过活塞直接充填进针筒。

- 特点1** 将材料容器固定在精密控制的台面上,通过容器适配器直接充填入针筒内。
- 特点2** 因为材料的通过路径是直线,短的可以高效充填。
- 特点3** 由于没有使用阀门,接液部分的结构非常简单。直到容器的剩余量用完为止,几乎可以无材料损失地填充。
- 特点4** 由于充填负荷高达3Mpa,可适用高粘度,高触变性材料的充填。

式样一览

SJ-1200自动型号

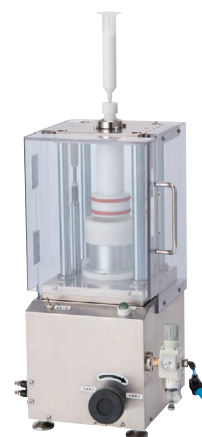
项目	内容
充填方式	台面升降方式
控制方式	伺服电机/线性尺控制方式/ 定时器方式
材料容器	有标准容器
针筒	鲁尔锁式针筒
尺寸	(W)600 × (D)700 × (H)1602(mm) 附属用于排气的真空泵
重量	300kg

※ 规格如有更改,恕不另行通知。
※ 请咨询对应容器。

SJ-800手动型号

项目	内容
充填方式	台面升降方式
控制方式	气动方式
材料容器	有标准容器
针筒	厂商各尺寸 (对应10、30、50cc等)
尺寸	(W)220 × (D)250 × (H)542(mm) 附属用于排气的真空泵
重量	60kg

※ 规格如有更改,恕不另行通知。
※ 请咨询对应容器。



SJ-800
手动型号

【制造商】

株式会社 写真化学
Product company

〒525-0058 滋賀県草津市野路東7丁目2番10号
TEL. 077-566-1208 FAX. 077-565-3506



关于kakuhunter的最新信息,咨询,资料请求

<http://www.kakuhunter-china.com/>

E-mail:sales@kakuhunter-china.com

【销售代理商】